

Équipement rétrofit

EasyAlarm GSM-Nano Mini



Contenu

1	Plaques frontales pour le poste de communication.....	2
1.1	Plaques frontales sans / avec bouton d'urgence (Inox/Polycarbonate).....	2
1.2	Adaptateur de bouton d'urgence EA-NT-IN.....	3
1.3	SNEL-Kit de rénovation avec quadrillage du tableau.....	3
1.4	Ascenseurs neufs ou tableau neuf.....	4
2	Cadre transparent (PMMA).....	5
2.1	Exemples de lumières de secours dans des cadres.....	5
3	Modules lumière de secours.....	6
3.1	Ruban adhésif LED 10 cm.....	6
3.2	Ruban adhésif LED 2x10 cm.....	6
3.3	Vis LED IP67.....	6
3.4	Module LED autocollant.....	6
3.5	Cercle LED.....	6
4	Alimentation.....	7
4.1	Alimentation CA EA-ACDC-USV.....	7
4.2	Alimentation CC EA-DCDC-USV.....	7
4.3	Adaptateur alimentation secours EA-NSG-CPU.....	7
4.4	Accu 12V.....	7
4.5	Alimentation secours USV-12V-IP-CPU.....	7
5	Autres accessoires.....	7
5.1	Interface anti-abus EA-2DOOR.....	7
5.2	Adaptateur de protection contre la foudre.....	7

1 Plaques frontales pour le poste de communication

1.1 Plaques frontales sans / avec bouton d'urgence (Inox/Polycarbonate)

Montage encastré / montage saillant des postes de communication (EA-LMK70, EA-LMC70, Nano, Mini)

Dimension:	200 x 100 x 2mm (Inox) / 3mm (PC)	305 x 140 x 2 mm
	sans bouton	bouton d'urgence „Aide arrive“ RT-42 2M//XI
		bouton parler RT-42 2M//XI
Article-no:	100.0220	100.0221
Inox	EA-TAB	EA-TAB-EC
		100.0222
		EA-TAB-HK
		100.0223
		EA-TAB-EN72
		100.0225
		EA-TAB-TELBY-EC

Deux guides de lumières
PGN24145 Ø 2.6mm
et vis de fixation inclus

100.0232
Joint pour plaques frontales
200 x 100 mm (Mousse de 1.5mm)

Plaques frontales en polycarbonate translucides pour l'éclairage de secours

Article-no:	100.0210	100.0211	100.0212	100.0213	100.0214
Polycarbonate	EA-TABPC	EA-TABPC-EC	EA-TABPC-HK	EA-TABPC-EN72	EA-TABPC-MA6434

Deux guides de lumières
1293.9068 Ø 4mm
et joint adhésif inclus

Article-no: 100.0216
Polycarbonate EA-TABPC-ECI
bouton d'urgence int..

100.0217
EA-TABPC-ECI-MA6434
bouton d'urgence int..

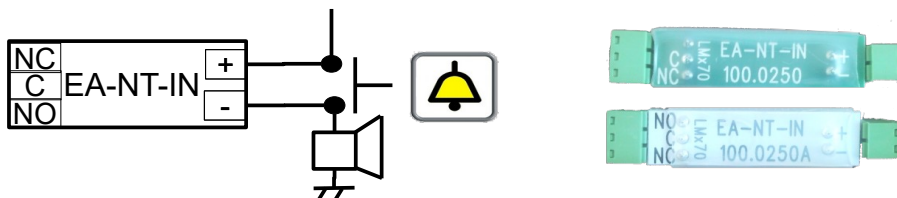
Découpe pour l'affichage
de MA6434 de
Schäfer GmbH
(MA6434 non inclus)

Accessoire: 100.0231 Cadre transparent: conception saillie, arrondi 2
100.0250A Adaptateur de bouton d'urgence EA-NT-IN 1.2
100.0879 Cercle LED-Ring pour Rx42 3.5

1.2 Adaptateur de bouton d'urgence EA-NT-IN

Si le bouton d'urgence n'est pas isolé, p.ex. installation existante avec un seul contact de sirène, EA-NT-IN peut être utilisé afin de garantir l'isolation.

Article-no: 100.0250A (NC ou NO) circuit blanc
 Entrée d'alarme: 4.8 à 35 V CC /internement limité à 10 mA
 Sortie: max. 350 V/0.12 A max. 30 Ohm
 Isolation: 1.5 kV
 Connecteur: bornier à vis



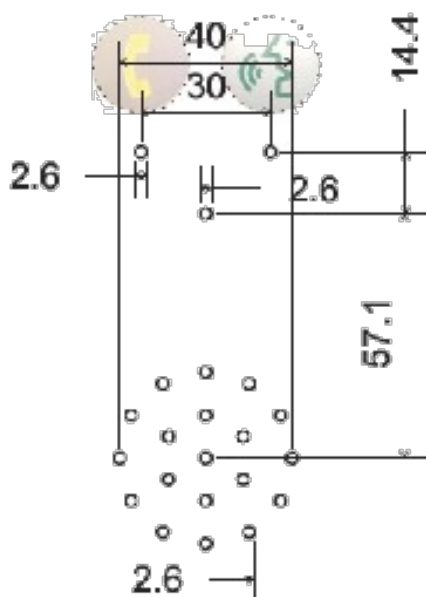
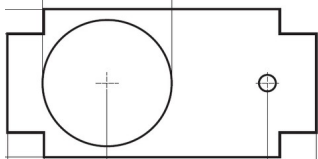
1.3 SNEL-Kit de rénovation avec quadrillage du tableau

Article-no: 100.0277

Film adhésif pour montage rapide du poste de communication

Symboles EN70 autocollants pour montage sur la plaque

Guides de lumières PGN25145



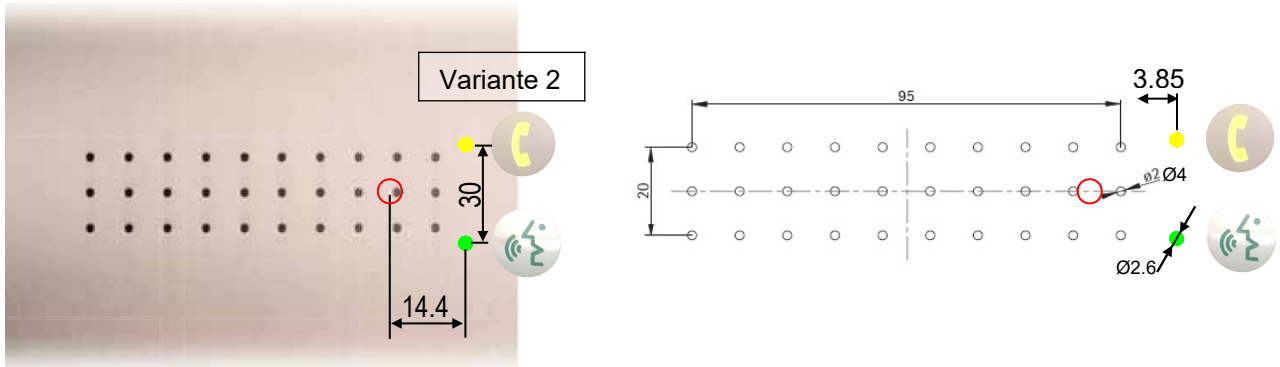
1.4 Ascenseurs neufs ou tableau neuf

Voici des propositions de l'entreprise Schäfer GmbH avec leur références.

Optionnel: les deux voyants intégrés (LED) peuvent être utilisés par des guides de lumière: Trous de montage: $\varnothing=2.6 -0.05\text{mm}$. Numéro de commande des guides de lumières: PGN 25145

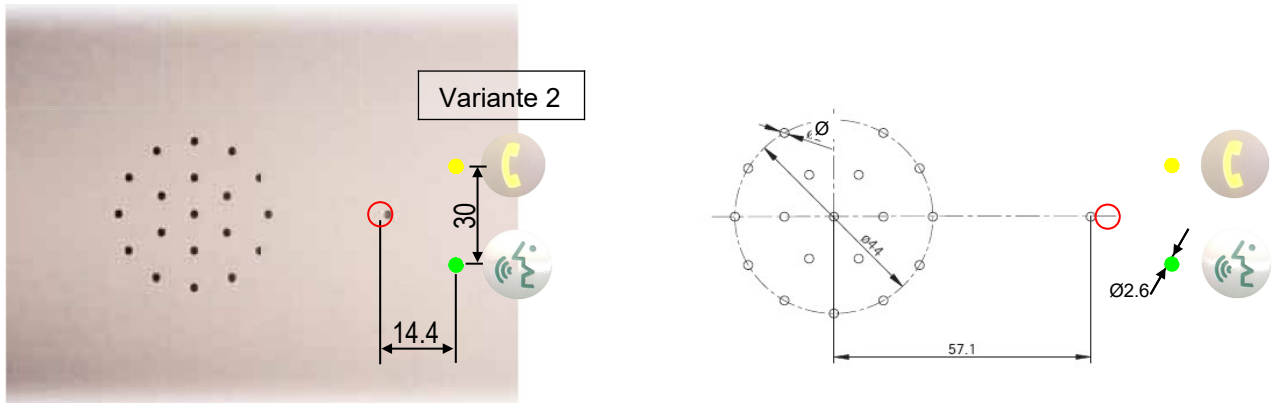
Variante 1: Référence „G9924“

Variante 2: Référence „G9924 LMK70B-LED“ avec trous pour guide de lumière et gravure selon EN81-70



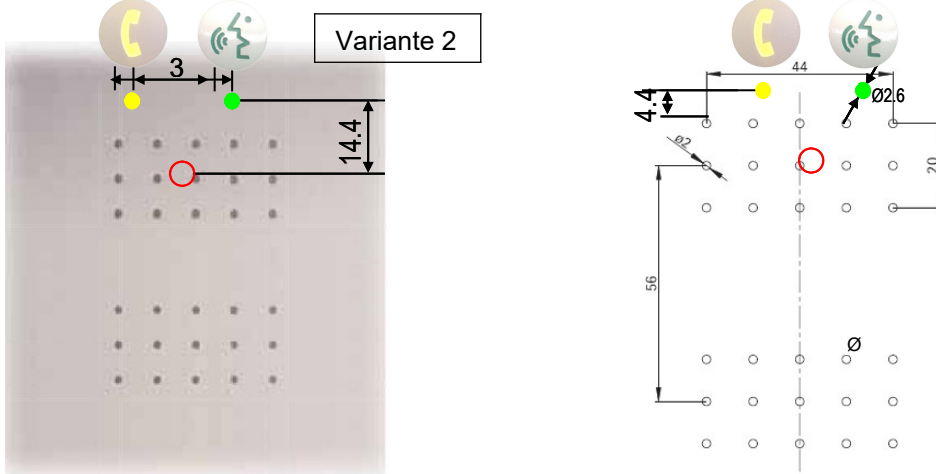
Variante 1: Référence „G9924wg“ Version protégé contre l'eau

Variante 2: Référence „G9924wg LMK70B-LED“ avec trous pour guide de lumière et gravure selon EN81-70



Variante 1: Référence „G4824“

Variante 2: Référence „G4824 LMK70B-LED“ avec trous pour guide de lumière et gravure selon EN81-70



2 Cadre transparent (PMMA)

pour montage saillant de la plaque / avec fraises pour des rubans lumineux.

Article-no 100.0231 Conception saillie, arrondi



Dimension: 220 x 100 x 23 mm

Accessoire:	100.0220	Plaque frontale inox EA-TAB	sans bouton d'urgence ☞ 1.1
	100.0221	Plaque frontale inox EA-TAB-NT	bouton d'urgence inclus RT-42 2M / Typ XI
	100.0222	Plaque frontale inox EA-TAB-HK	Afficheur „Aide arrive“ inclus RA-42 ☞ 1.1
	100.0223	Plaque frontale inox EA-TAB-EN72	bouton „Parler“ inclus RT-42 2M / Typ XI ☞ 1.1
	100.0870	Ruban adhésif LED 10 cm	pour la fraisure supérieure OU inférieure ☞ 3.1
	100.0873	Ruban adhésif LED 2x10 cm	pour la fraisure supérieure ET inférieure ☞ 3.2

2.1 Exemples de lumières de secours dans des cadres



Cadre: 100.0231
Ruban LED: 100.0870

100.0231
100.0873

3 Modules lumière de secours

3.1 Ruban adhésif LED 10 cm

Article-no: 100.0870

convient pour les cadres Art. No: 100.0231

placé dans la fraisure supérieure OU inférieure

Spécification: 12 V DC +/- 15% / 0.8 W / 52 lm (16 cd 120°)

Dimension: 117 x 9 x 9 mm (L x W x H)

Connecteur: bornier à vis enfichable

3.2 Ruban adhésif LED 2x10 cm

Article-no: 100.0873

convient pour la cadres Art. No: 100.0231

emplacement dans les deux fraisure supérieure ET inférieure

Spécification: 12 V DC +/- 15% / 1.6 W / 104 lm (16 cd 120°)

Dimension: (100+117) x 9 x 9 mm (L x W x H)

Connecteur: bornier à vis enfichable

3.3 Vis LED IP67

Article-no: 100.0872

Spécification: 12 V DC +/- 15% / 0.2 W / 4 lm (44 cd 20°)

Vis: M8

Câble: 25 cm

3.4 Module LED autocollant

Article-no: 100.0874

Spécification: 12 V DC +/- 15% / 1.2 W / 50 lm

Dimension: 37 x 32 x 5 mm (L x B x H) Possibilité de visser

Câble: 8 cm entre deux éléments (livrable en chaîne)

3.5 Cercle LED

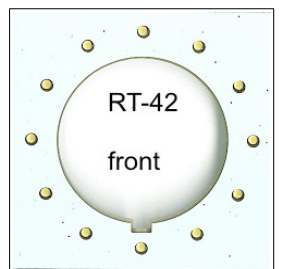
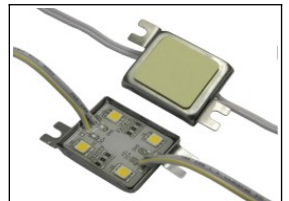
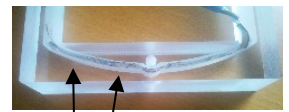
Article-no: 100.0879

Spécification: 4 bis 15 V DC / 1 W

Dimension: 52 x 52 x 6 mm (L x B x H)

Adapté aux plaques polycarbonates (Art. Nr: 100.0211 / 0212 / 0213) ➔ 1.1 dans l'ouverture Rx42.

Détail de
la fraisure



4 Alimentation

4.1 Alimentation CA EA-ACDC-USV

Article-no: 118.0117
 Tension d'alimentation: 230 V CA / 50 Hz
 Tension secondaire: 14.3 V CC / 10 W
 Boîtier: rail DIN 1unités
 Dimension: 93 x 68.5 x 17.5 mm (L x P x H)
 Connecteur: bornier à vis



4.2 Alimentation CC EA-DCDC-USV

Article-no: 118.0119
 Tension d'alimentation: 9 – 35 V CC
 Tension secondaire: 14.3 V CC / 10 W



4.3 Adaptateur alimentation secours EA-NSG-CPU

En combinaison avec 118.0117 ou 118.0119 et accu 12V donne ASI.

Article-no: 100.0117
 Tension d'alimentation: 14.3 V CC depuis Art. No: 118.0117 ou 118.0119
 Tension secondaire: 12 V CC pour lumière de secours (max. 300 mA)
 12 V CC pour unité d'alarme (max. 500 mA)
 13.8 V CC tension de charge pour accu au plomb
 Boîtier: rail DIN 3unités
 Dimension: 90 x 53 x 32 mm (L x P x H)
 Connecteur: bornier à vis



4.4 Accu 12V

Article-no: 100.0880
 Spécification: 12 V / 1.2 Ah
 Dimension: 97 x 42 x 52 mm (L x P x H)



4.5 Alimentation secours USV-12V-IP-CPU

Article 100.0117+ 118.0117CPU + 100.0880 dans boîtier de protection IP65

Article-no: 121.0117
 Dimension: 180 x 110 x 84 mm (L x P x H)

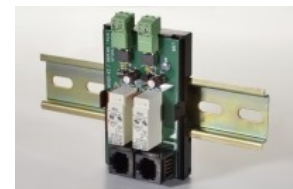


5 Autres accessoires

5.1 Interface anti-abus EA-2DOOR

Pour ascenseurs avec deux portes individuelles.

Article-no: 100.0260B
 Entrée anti-abus (2x): active de 6 à 35 V CC, état par LED
 Boîtier: rail DIN 2unités
 Dimension: 90 x 35 x 30 mm (L x P x H)
 Connecteur: bornier à vis + RJ45



5.2 Adaptateur de protection contre la foudre

Protège l'entrée téléphonique de l'EasyAlarm des tensions dépassant 150V et filtre des signaux ADSL. L'adaptateur est également élément de distribution pour le téléphone local technique ou les postes distants EA-LMK72

Article-no: 100.0328
 Boîtier: rail DIN 3unités
 Dimension: 90 x 52 x 30 mm (L x P x H)
 Connecteur: bornier à vis + RJ12

